



# DANMARKS STATISTIK



## OMSÆTNING

Indtægter ved salg af produkter og tjenesteydelser der hidrører fra firmaets primære drift.

## ÅRSVÆRK

Den samlede arbejdsmængde, der præsenteres af arbejdsstedets ansatte, uanset om de arbejder heltid eller deltid, eller om de har været ansat hele året eller kun en del af året.

Ejer regnes ikke med som ansat.

## ARBEJDSSTEDER

Et arbejdssted er en organisatorisk afgrænset del af et firma, der er beliggende på én adresse

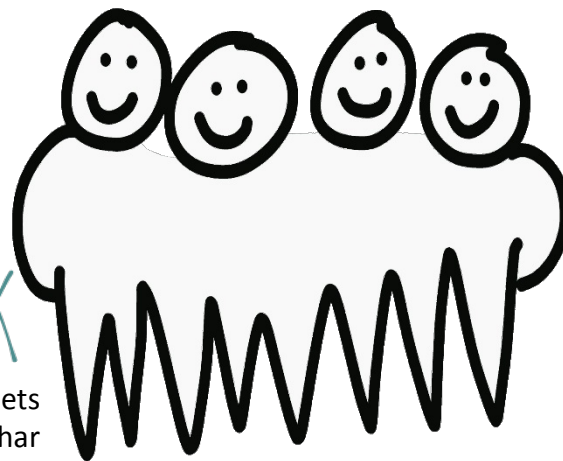
## BRANCHEGRUPPER

1. Dagligvarebutik – supermarked
2. Dagligvarebutik – specialbutik
3. Udvalgsvarerbutik – beklædning
4. Udvalgsvarerbutik - øvrige
5. Servicebutik – bespisning
6. Servicebutik – øvrig publikumsorienteret service
7. Liberalt erhverv
99. Andre erhverv



## OMSÆTNING

Indtægter ved salg af produkter og tjenesteydelser der hidrører fra firmaets primære drift.



## ÅRSVÆRK

Den samlede arbejdsmængde, der præsenteres af arbejdsstedets ansatte, uanset om de arbejder heltid eller deltid, eller om de har været ansat hele året eller kun en del af året. Ejer regnes ikke med som ansat.



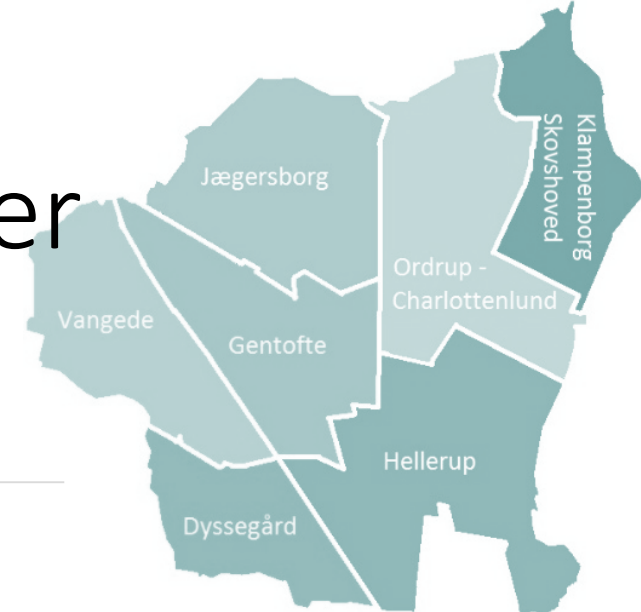
## ARBEJDSSTEDER

Et arbejdssted er en organisatorisk afgrænset del af et firma, der er beliggende på én adresse

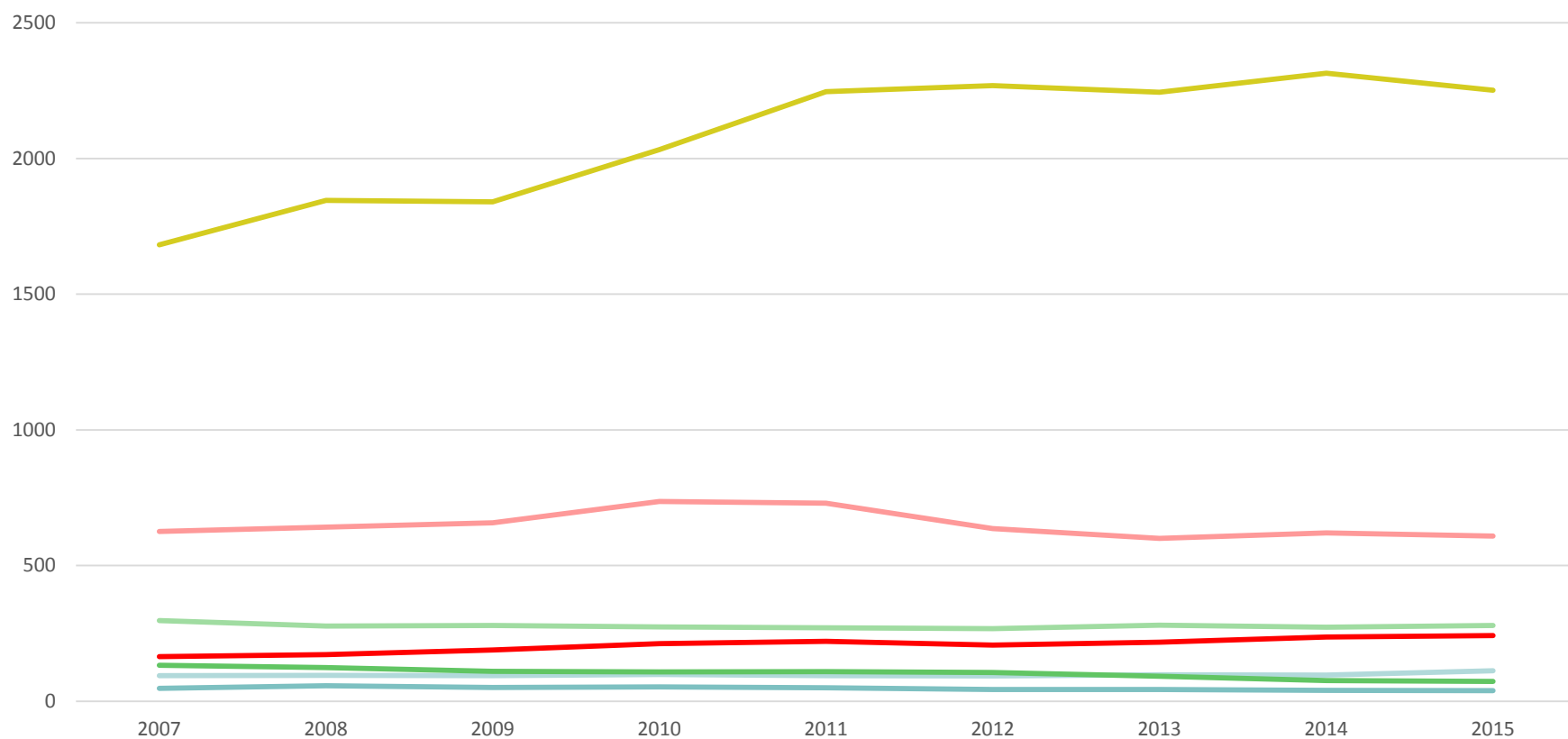
## DISKRETIONERING

Der skal være minimum tre virksomheder pr. gruppe – ellers skjules omsætningen og antallet af årsværk for branchegruppen. Det samme gælder, hvis omsætningen for de to største virksomheder i gruppen udgøre mere end 85% af den samlede omsætning i gruppen.

# Hele kommunen: Antal arbejdssteder



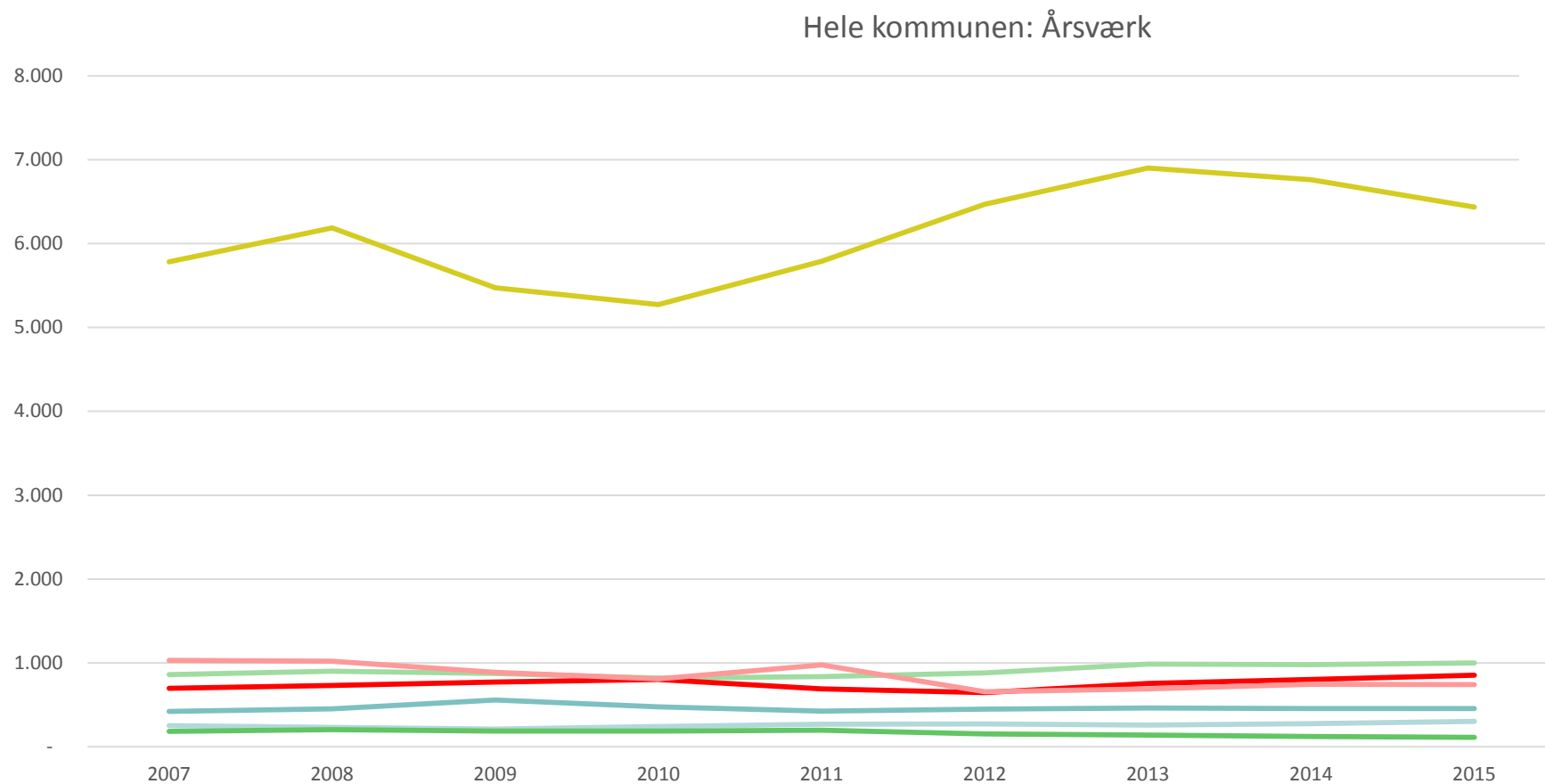
Hele kommunen: Antal arbejdssteder



- 1. Dagligvarebutik – supermarket
- 2. Dagligvarebutik – Specialbutik
- 3. Udvalgsvarer – beklædning
- 4. Udvalgsvarer – øvrige
- 5. Servicebutik - bespisning
- 6. Publikumsorienteret service
- 7. Liberalt erhverv



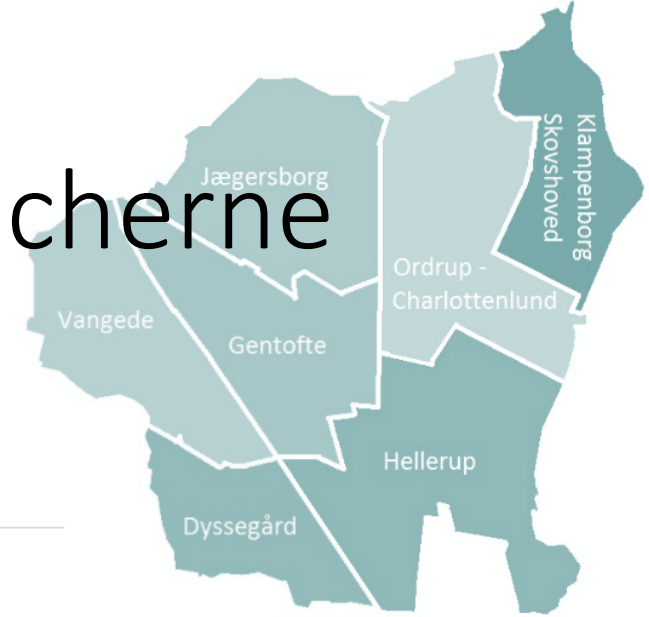
# Hele kommunen: Årsværk



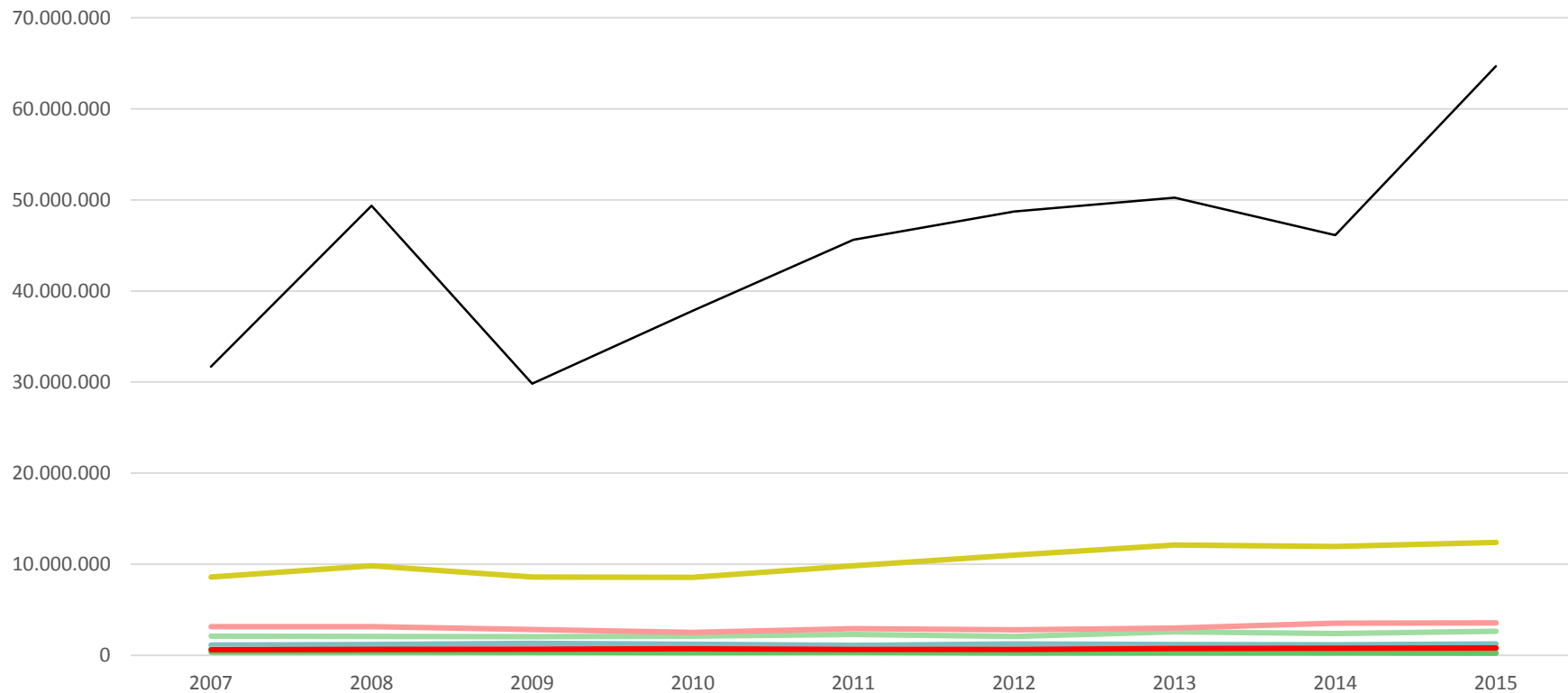
- 1. Dagligvarebutik – supermarket
- 2. Dagligvarebutik – Specialbutik
- 3. Udvalgsvarer – beklædning
- 4. Udvalgsvarer – øvrige
- 5. Servicebutik - bespisning
- 6. Publikumsorienteret service
- 7. Liberalt erhverv



# Hele kommunen: Omsætning i brancherne



Hele kommunen:  
Omsætning pr. branchegruppe i 1.000 kr.



- 1. Dagligvarebutik – supermarket
- 2. Dagligvarebutik – Specialbutik
- 3. Udvalgsvarebutik – beklædning
- 4. Udvalgsvarer – øvrige
- 5. Servicebutik - bespisning
- 6. Publikumsorienteret service
- 7. Liberalt erhverv
- 99. Andre erhverv

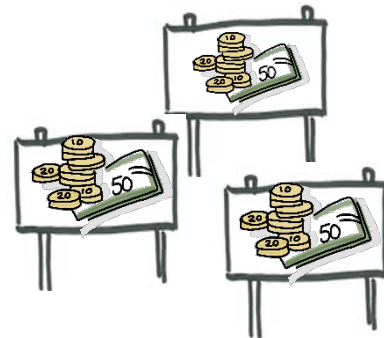
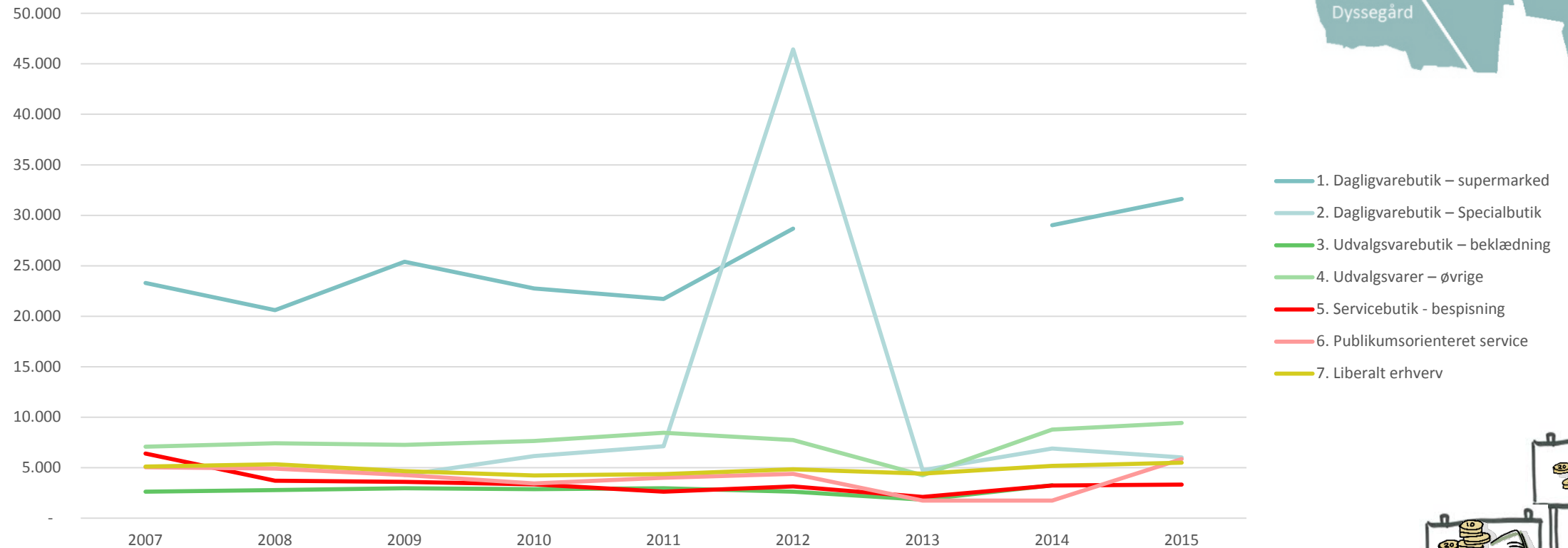


OMSÆTNING

# Hele kommunen: Omsætning pr. arbejdssted



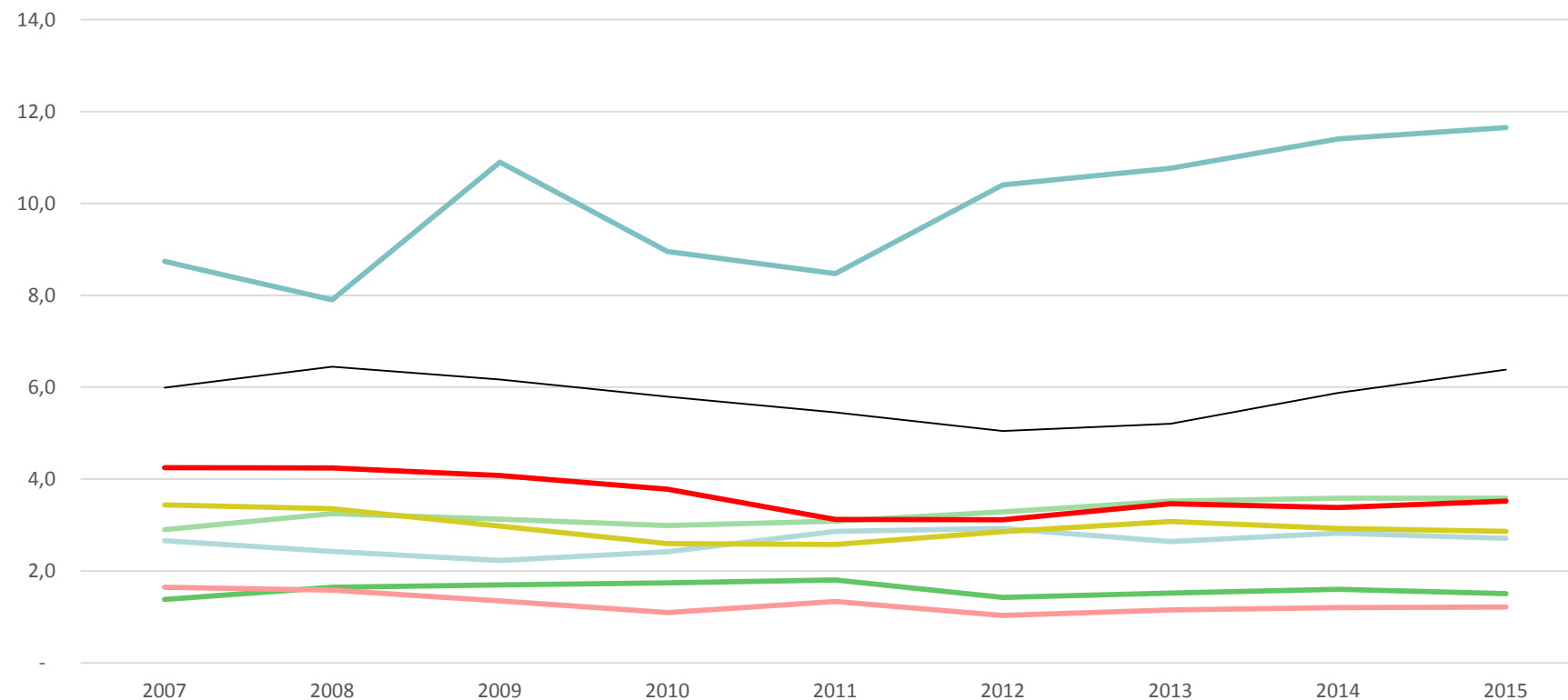
Hele kommunen:  
Gennemsnitlig omsætning pr arbejdssted i 1.000 kr.



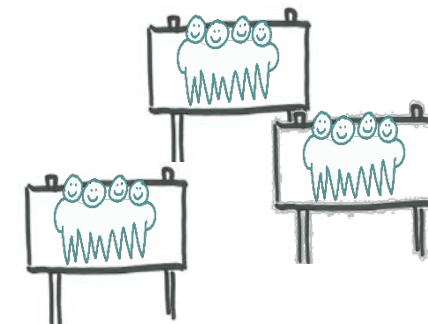
# Hele kommunen: Årsværk pr. arbejdssted



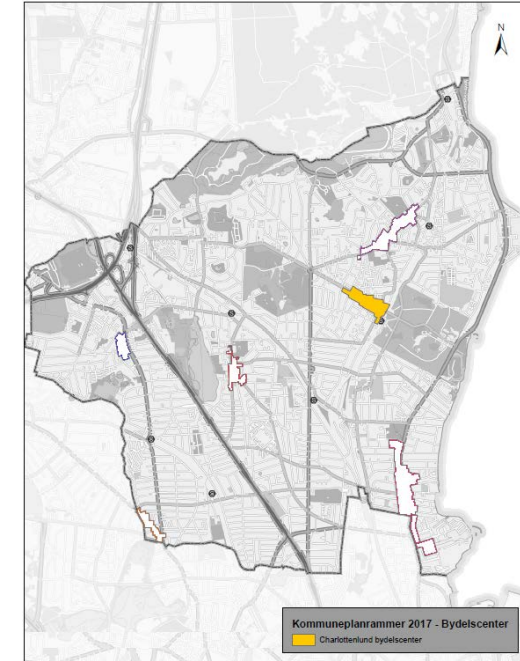
Hele kommunen:  
Gennemsnitligt antal årsværk pr arbejdssted



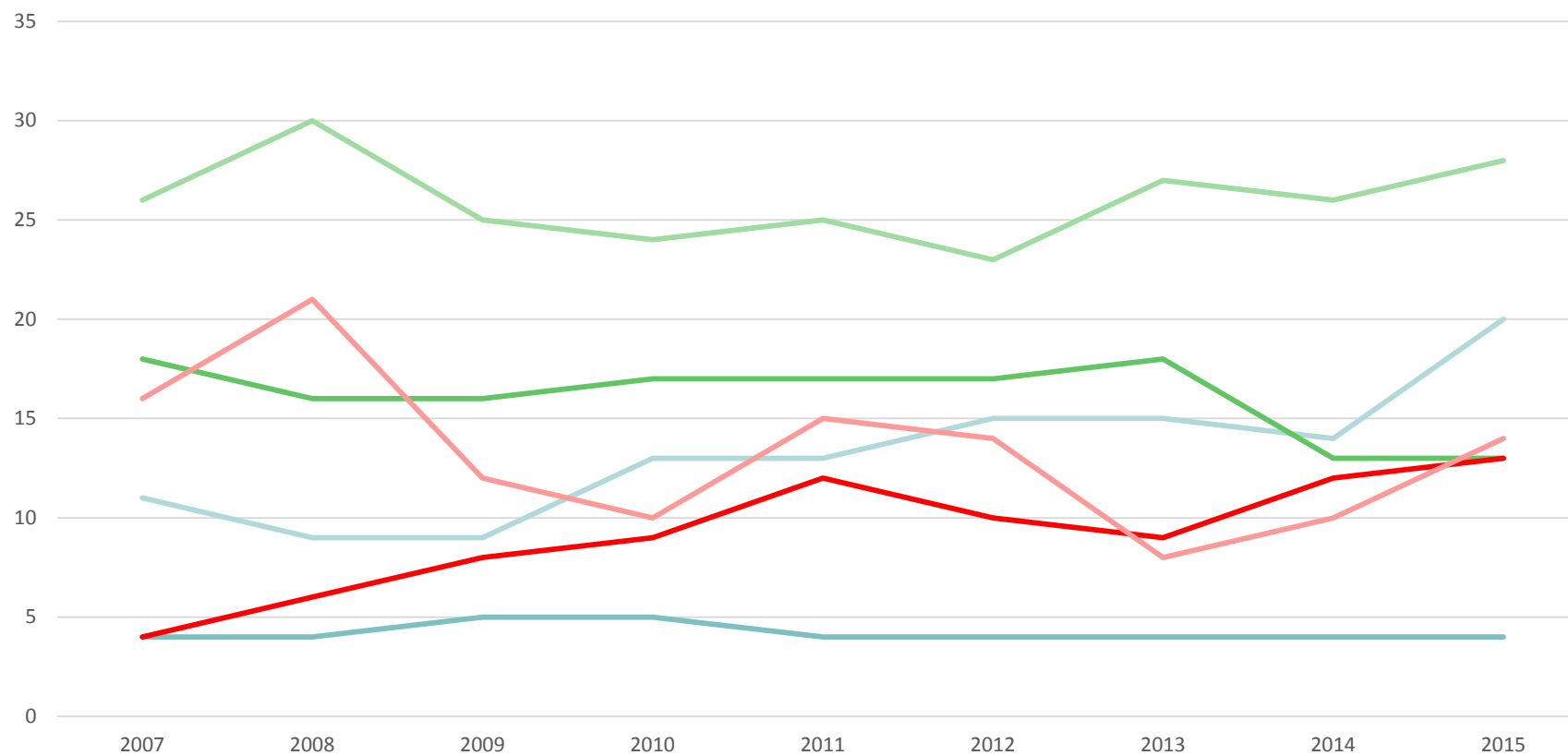
- 1. Dagligvarebutik – supermarket
- 2. Dagligvarebutik – Specialbutik
- 3. Udvalgsvarer – beklædning
- 4. Udvalgsvarer – øvrige
- 5. Servicebutik - bespisning
- 6. Publikumsorienteret service
- 7. Liberalt erhverv
- 99. Andre erhverv



# CHARLOTTENLUND: Antal arbejdssteder



Charlottenlund: Antal arbejdssteder



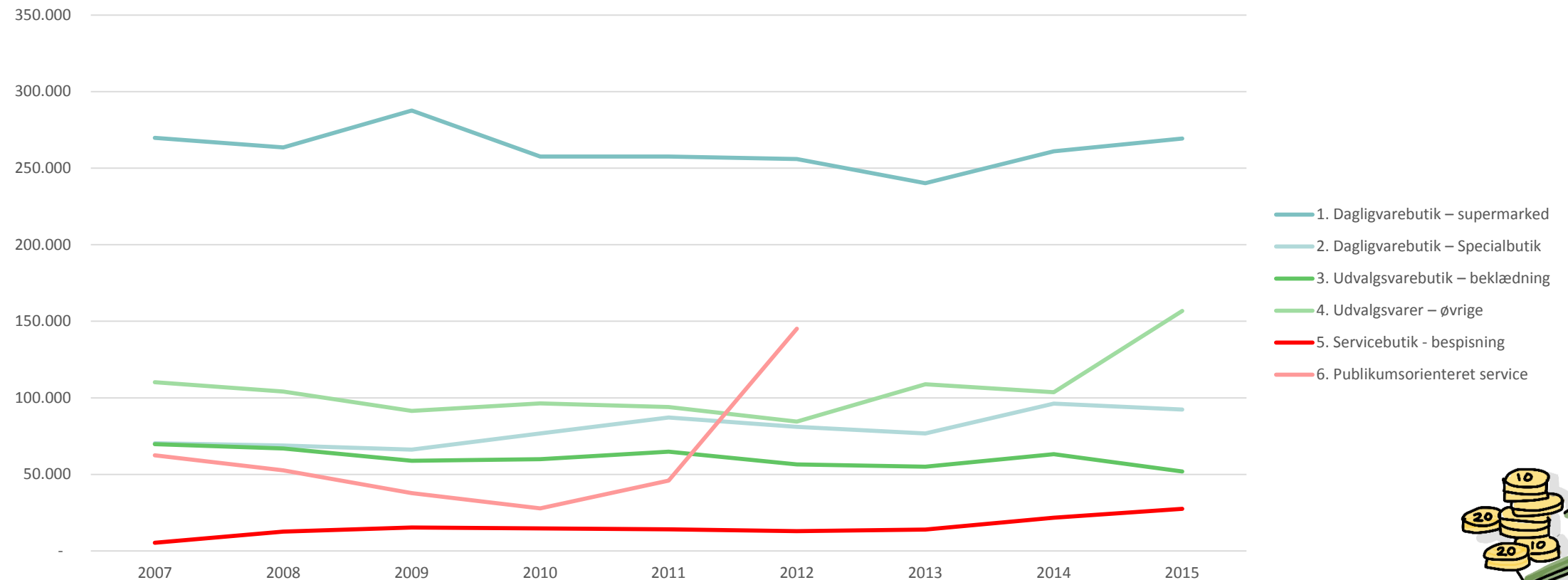
- 1. Dagligvarebutik – supermarket
- 2. Dagligvarebutik – Specialbutik
- 3. Udvalgsvarebutik – beklædning
- 4. Udvalgsvarer – øvrige
- 5. Servicebutik - bespisning
- 6. Publikumsorienteret service





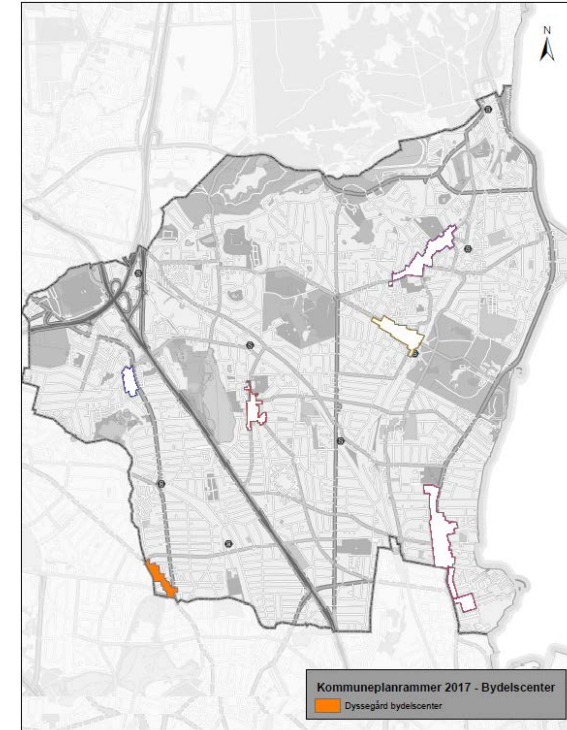
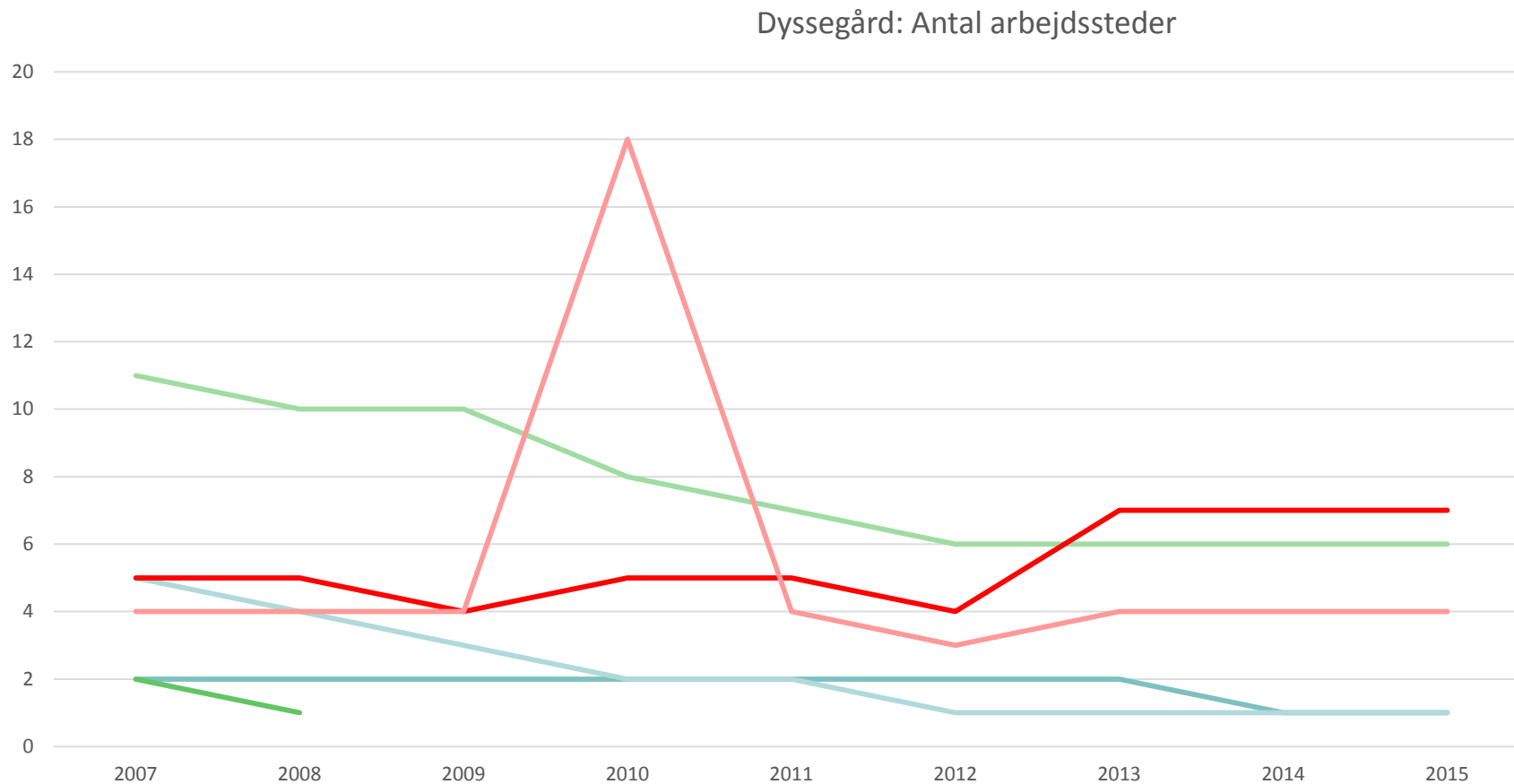
# CHARLOTTENLUND: Omsætning i brancher

Charlottenlund: Omsætning pr. branchegruppe i 1.000 kr.



OMSÆTNING

# DYSSEGÅRD: Antal arbejdssteder

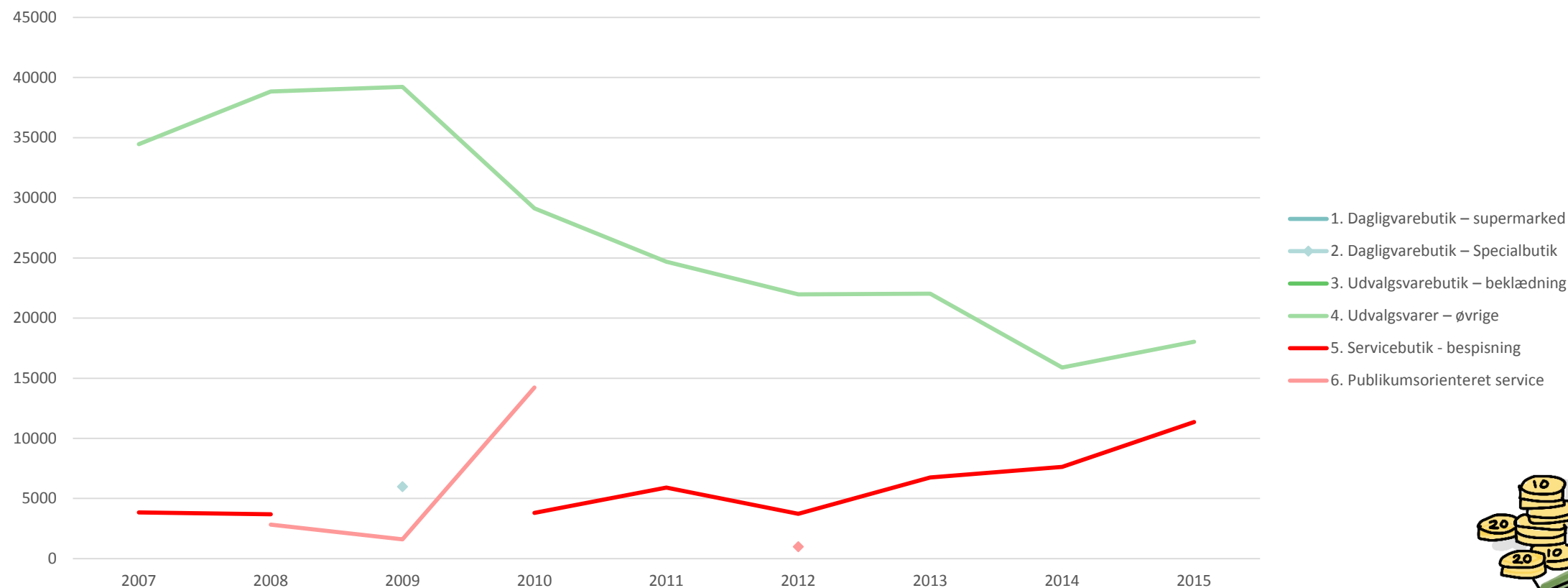


- 1. Dagligvarebutik – supermarket
- 2. Dagligvarebutik – Specialbutik
- 3. Udvalgsvarer – beklædning
- 4. Udvalgsvarer – øvrige
- 5. Servicebutik - bespisning
- 6. Publikumsorienteret service



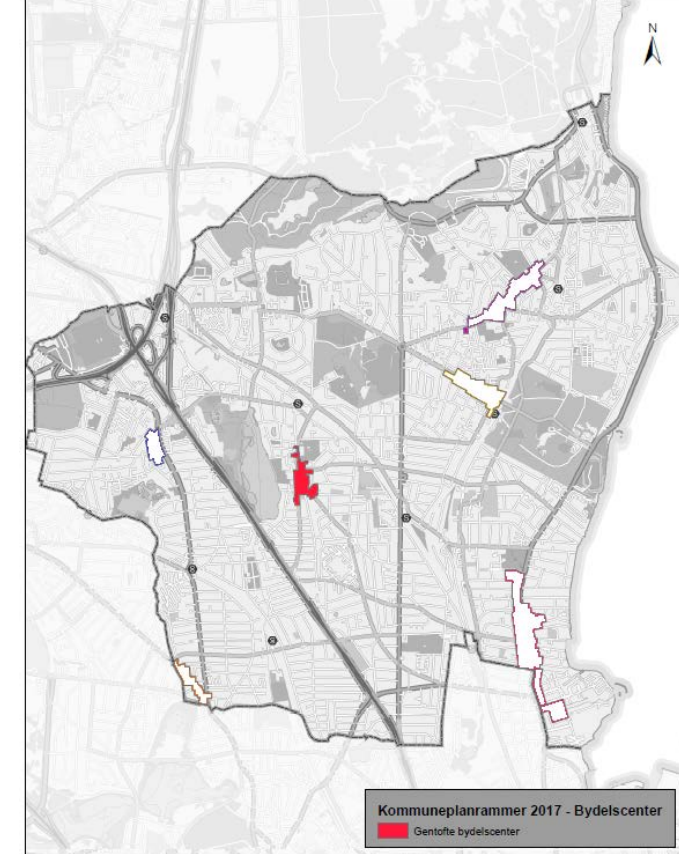
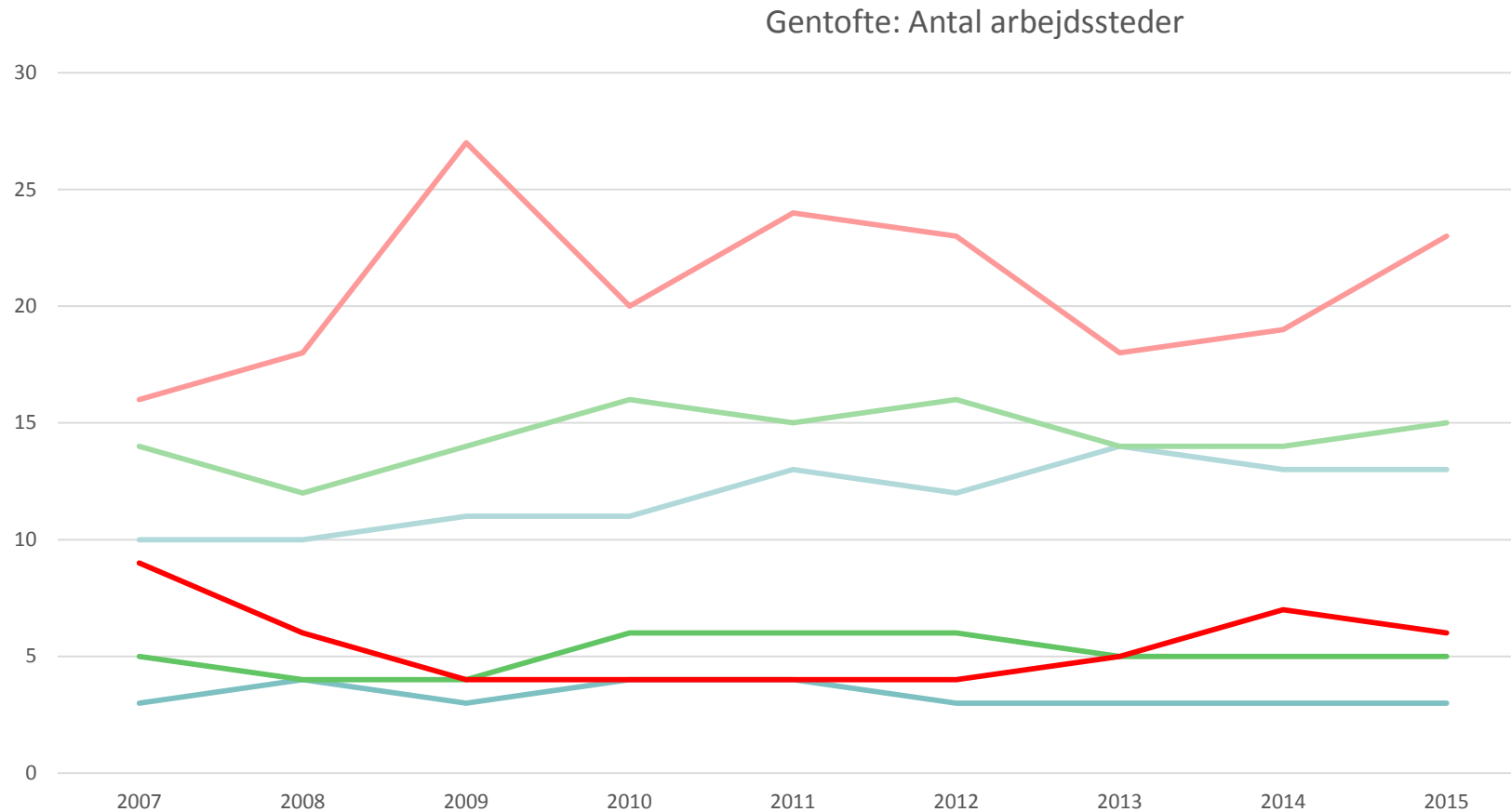
# DYSSEGÅRD: Omsætning i brancherne

Dyssegård: Omsætning pr. branchegruppe i 1.000 kr.



OMSÆTNING

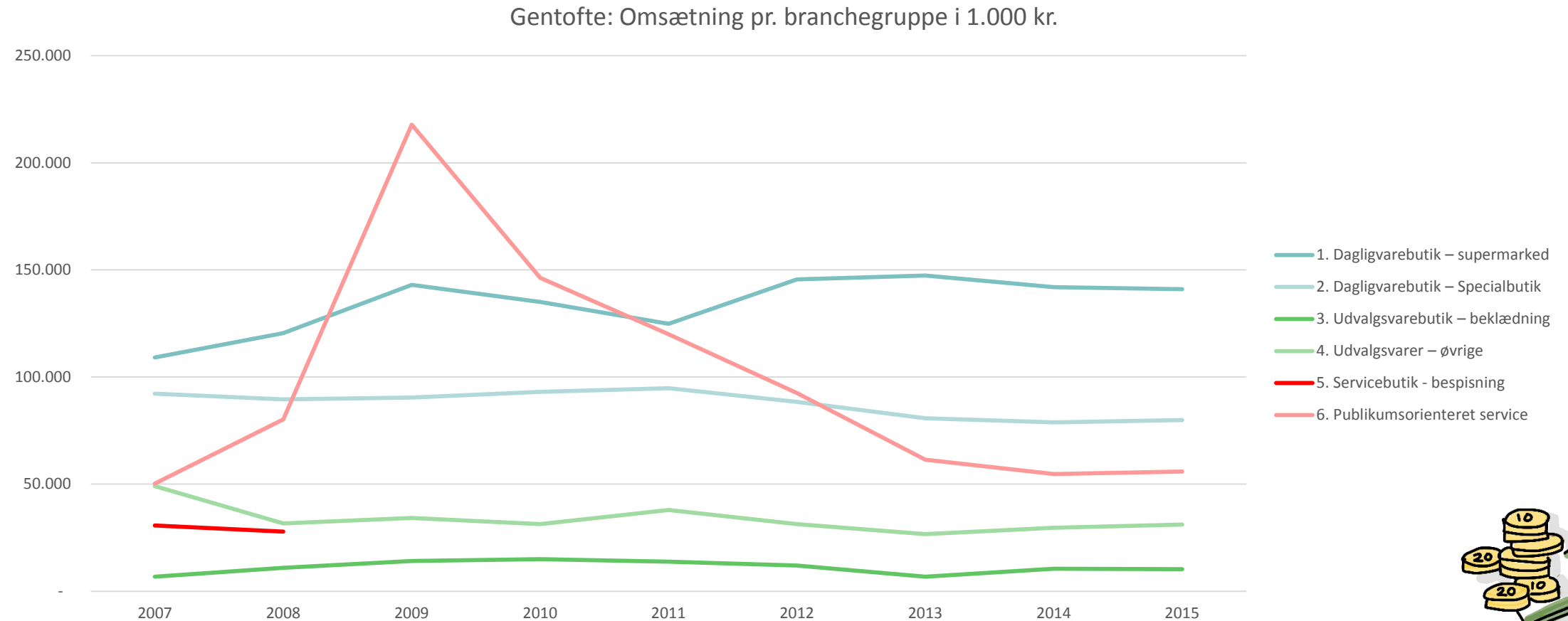
# GENTOFTE: Antal arbejdssteder



- 1. Dagligvarebutik – supermarked
- 2. Dagligvarebutik – Specialbutik
- 3. Udvalgsvarer – beklædning
- 4. Udvalgsvarer – øvrige
- 5. Servicebutik - bespisning
- 6. Publikumsorienteret service

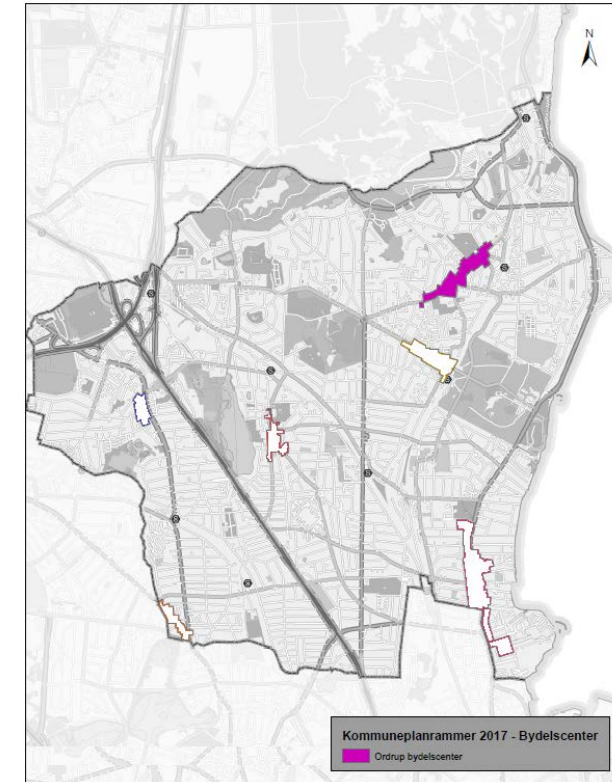
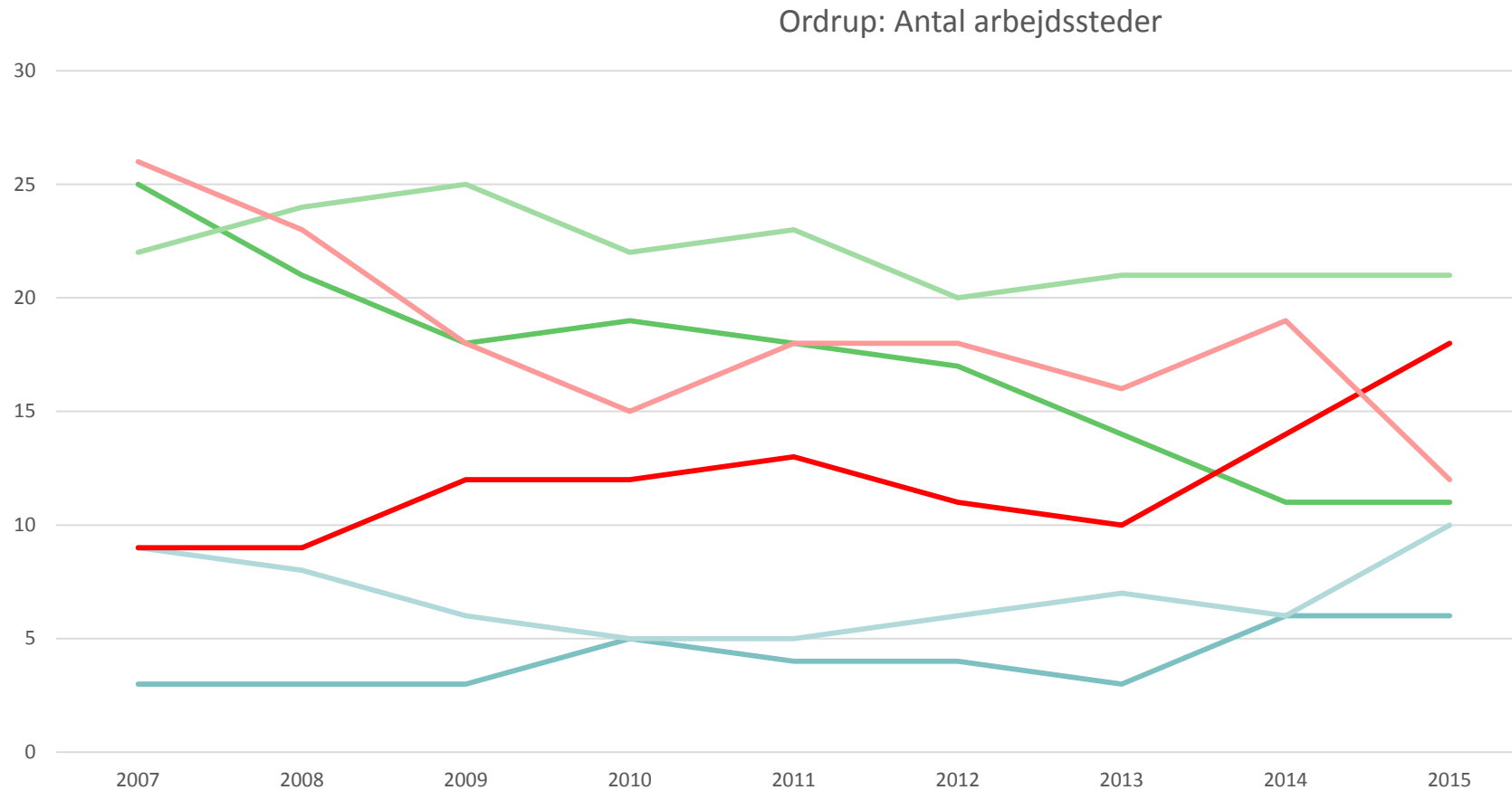


# GENTOFTE: Omsætning pr. branchegruppe



OMSÆTNING

# ORDDRUP: Antal arbejdssteder

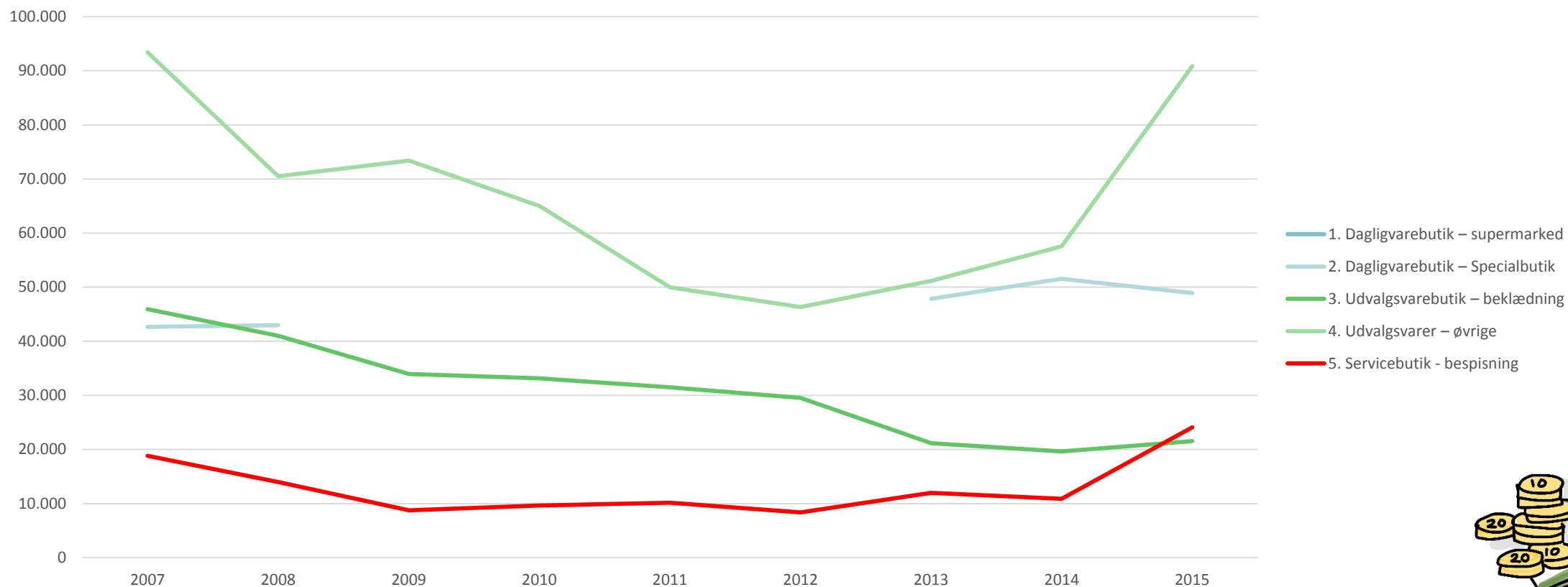


- 1. Dagligvarebutik – supermarket
- 2. Dagligvarebutik – Specialbutik
- 3. Udvalgsvarer – beklædning
- 4. Udvalgsvarer – øvrige
- 5. Servicebutik - bespisning
- 6. Publikumsorienteret service



# ORDRUP

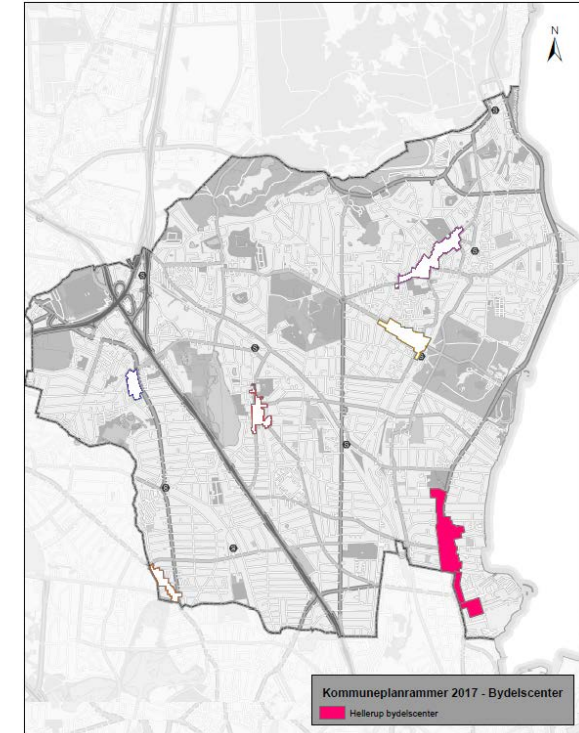
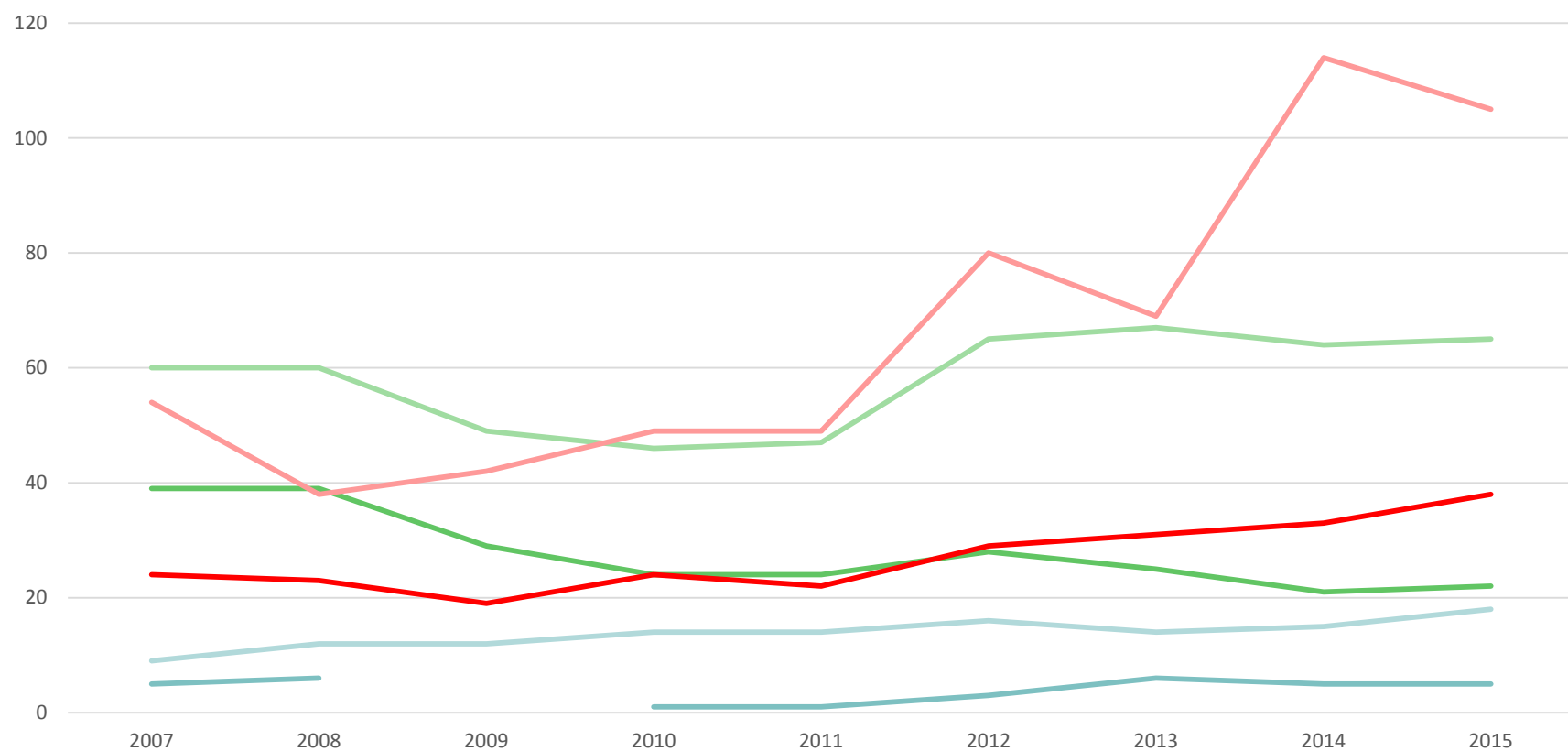
Ordrup: Omsætning pr. branchegruppe i 1.000 kr.



OMSÆTNING

# HELLERUP

Hellerup: Antal arbejdssteder



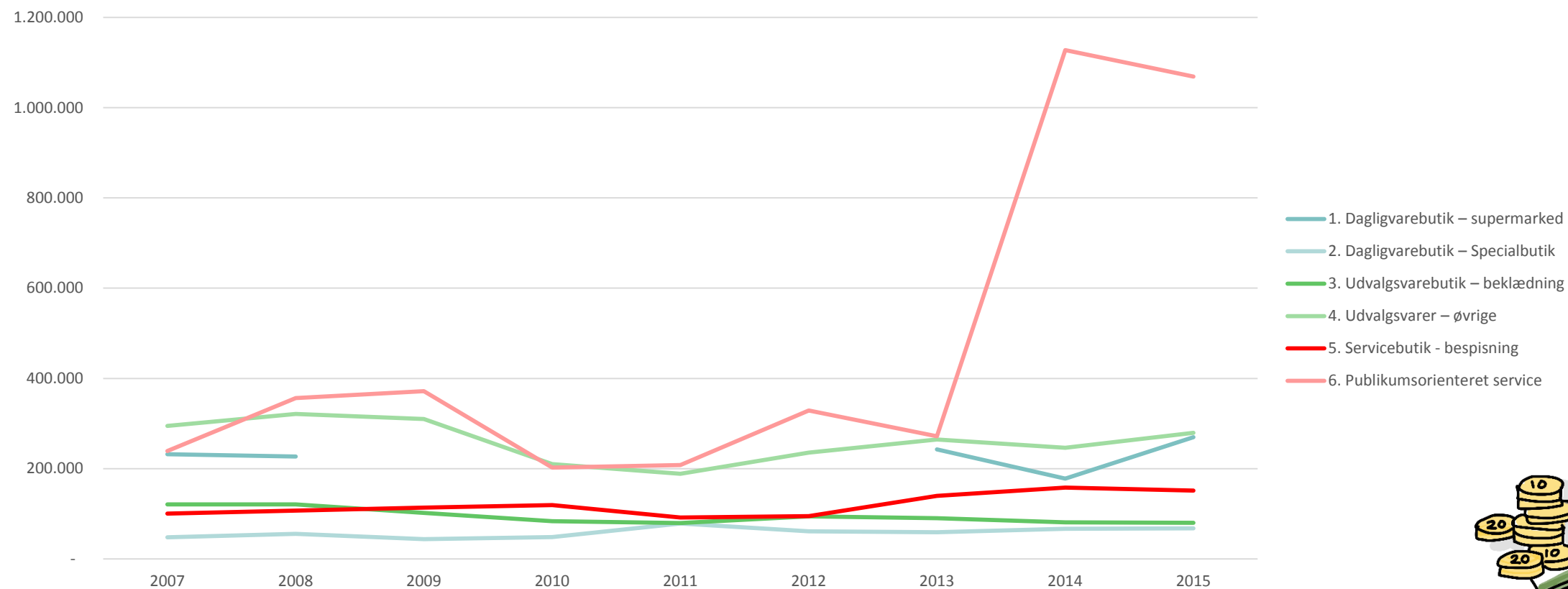
- 1. Dagligvarebutik – supermarket
- 2. Dagligvarebutik – Specialbutik
- 3. Udvalgsvarer – beklædning
- 4. Udvalgsvarer – øvrige
- 5. Servicebutik - bespisning
- 6. Publikumsorienteret service





# HELLERUP

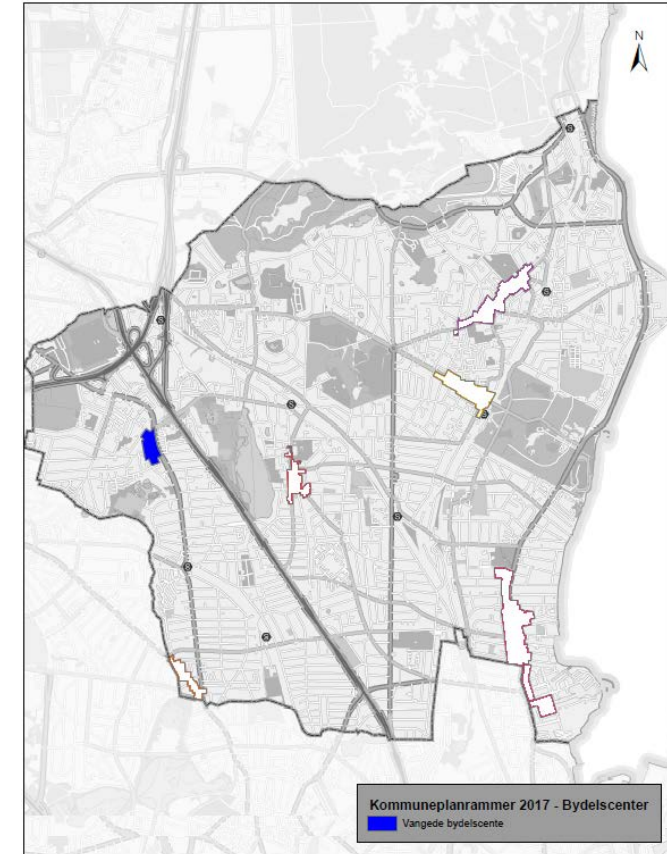
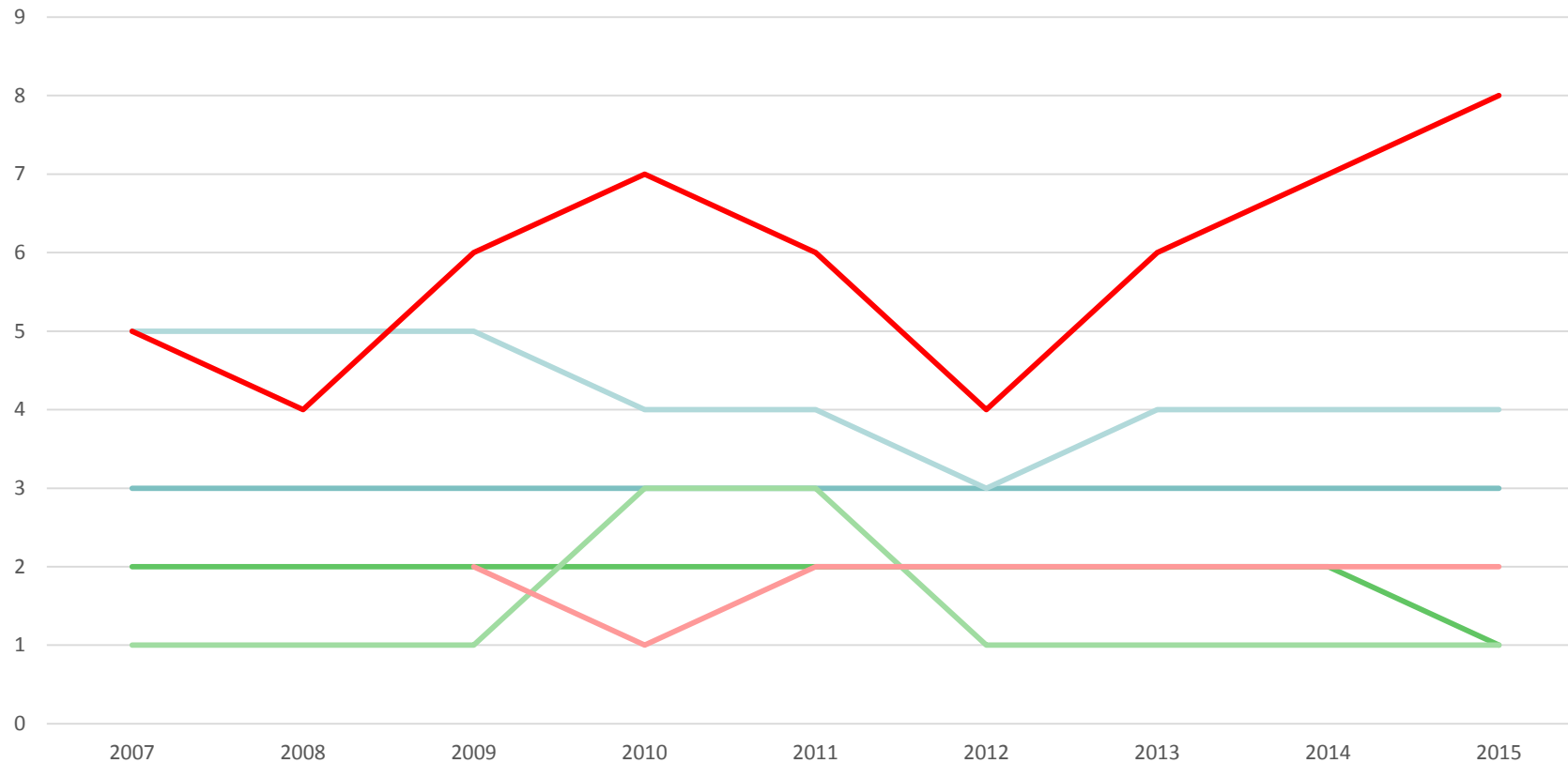
Hellerup: Omsætning pr. branchegruppe i 1.000 kr.



OMSÆTNING

# VANGEDE

Vangede: Antal arbejdssteder

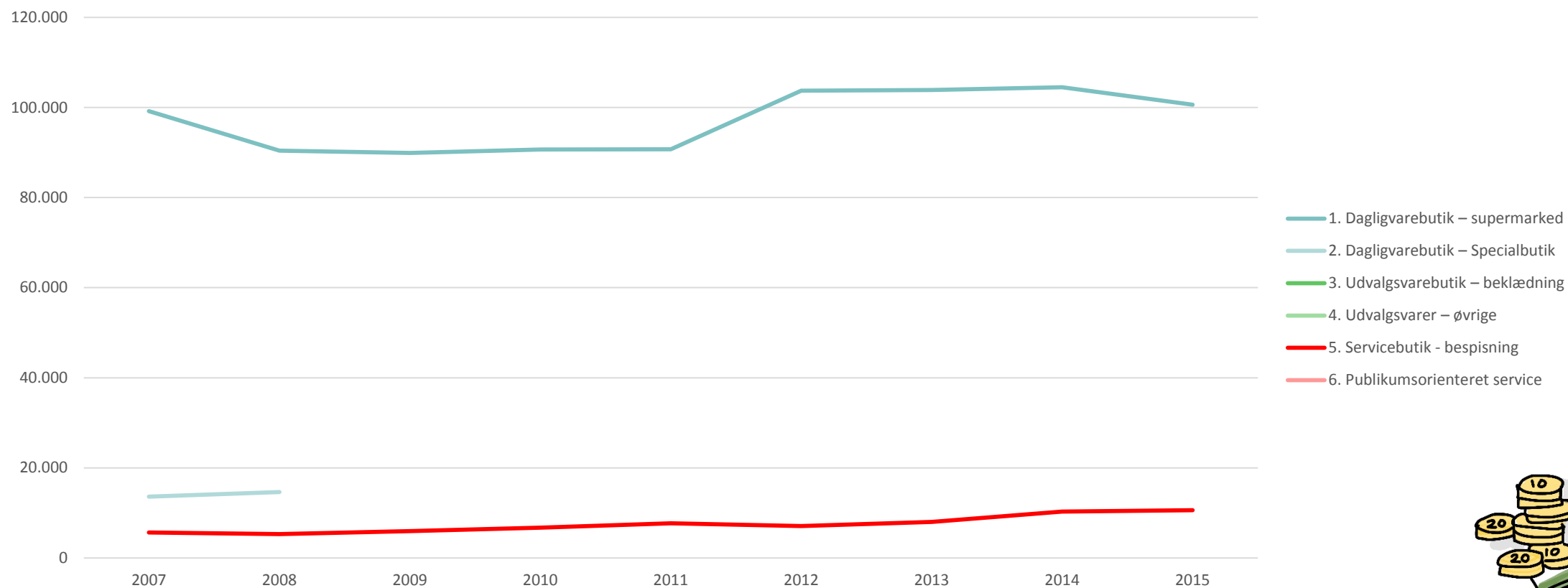


- 1. Dagligvarebutik – supermarket
- 2. Dagligvarebutik – Specialbutik
- 3. Udvalgsvarer – beklædning
- 4. Udvalgsvarer – øvrige
- 5. Servicebutik - bespisning
- 6. Publikumsorienteret service



# VANGEDE

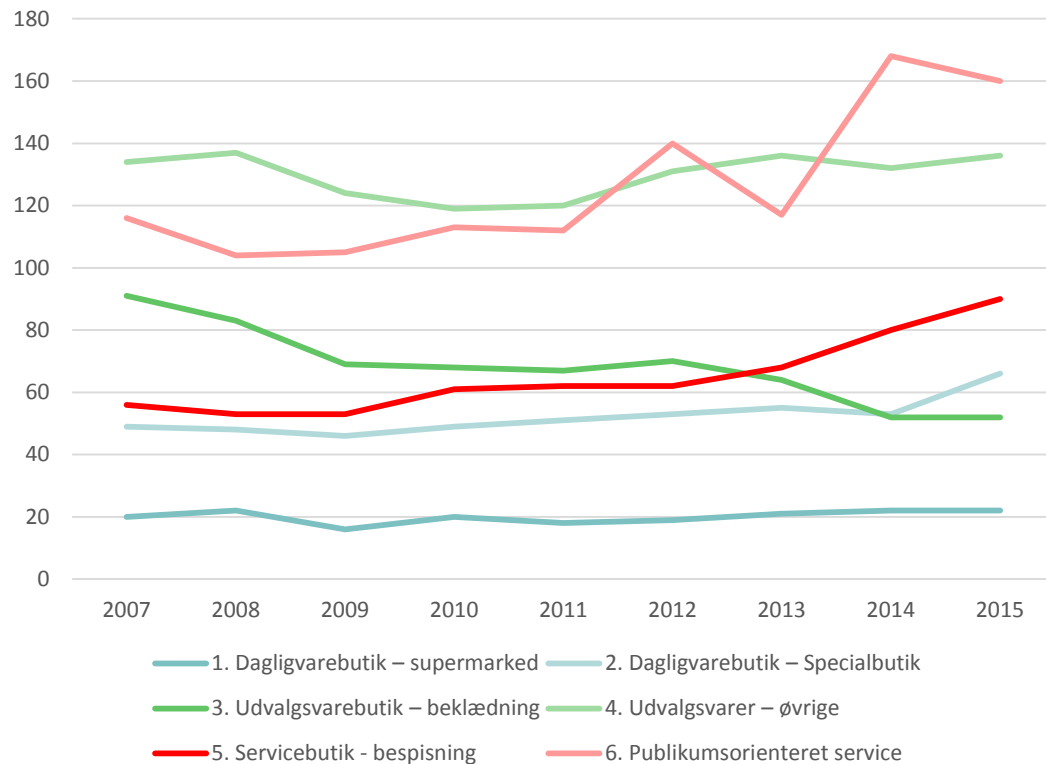
Vangede: Omsætning pr. branchegruppe i 1.000 kr.



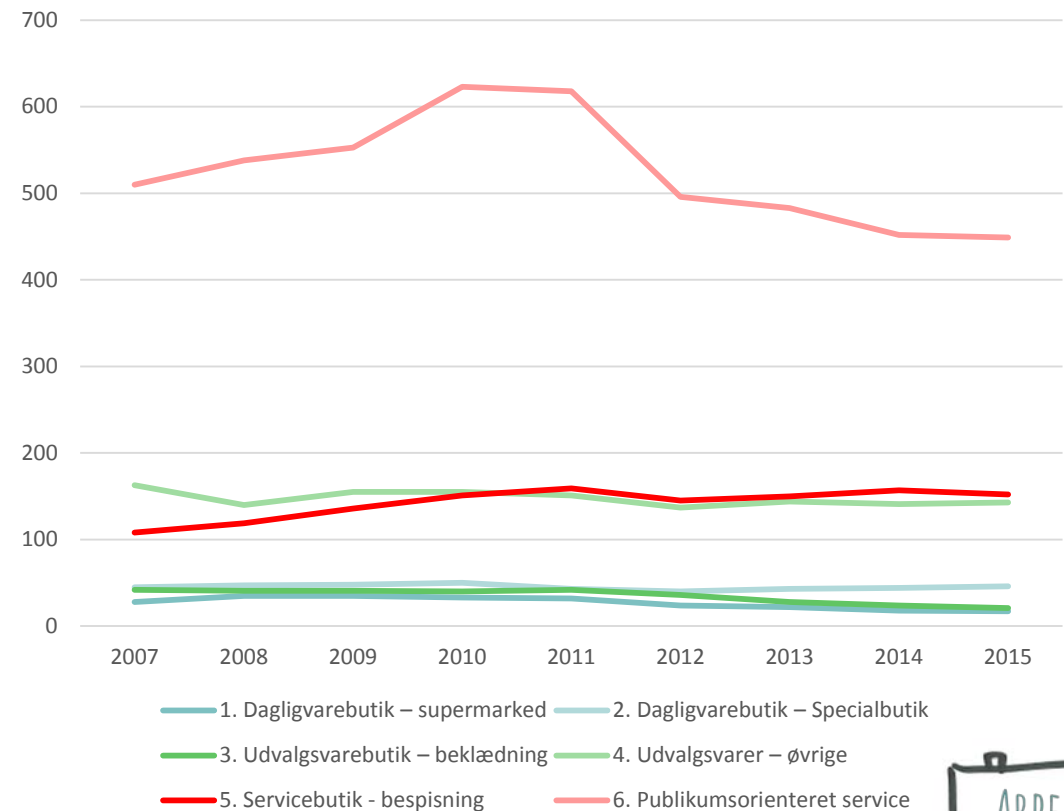
OMSÆTNING

# Indenfor og udenfor bydelscentre

De seks bydelscentre sammen:  
Antal arbejdssteder

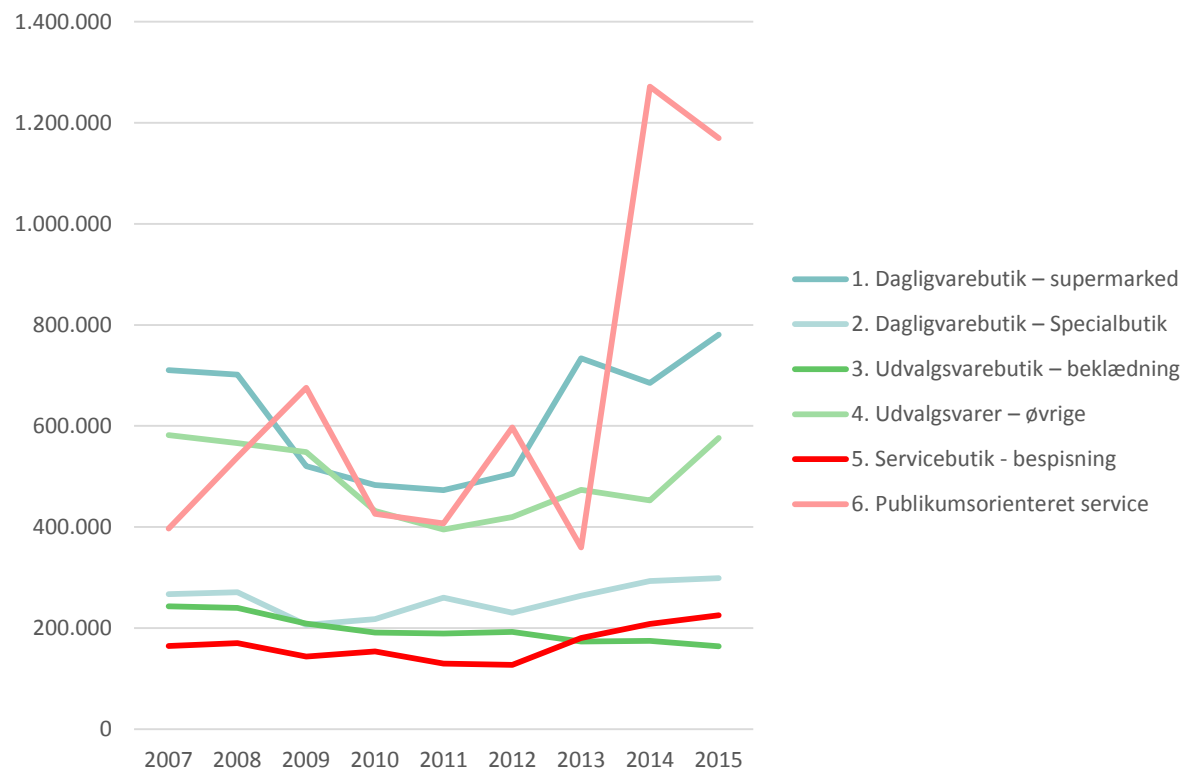


Udenfor bydelscentrene: Antal arbejdssteder

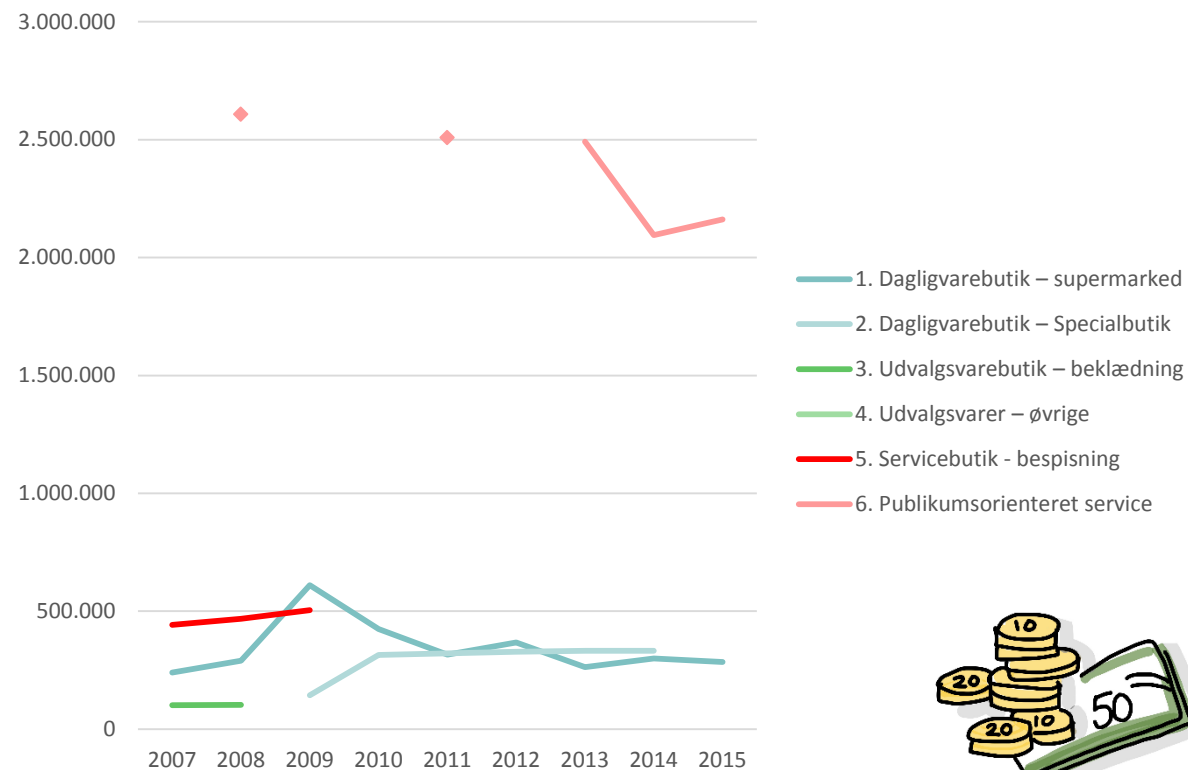


# Indenfor og udenfor bydelscentrene

De seks bydelscentre:  
Omsætning pr. branchegruppe

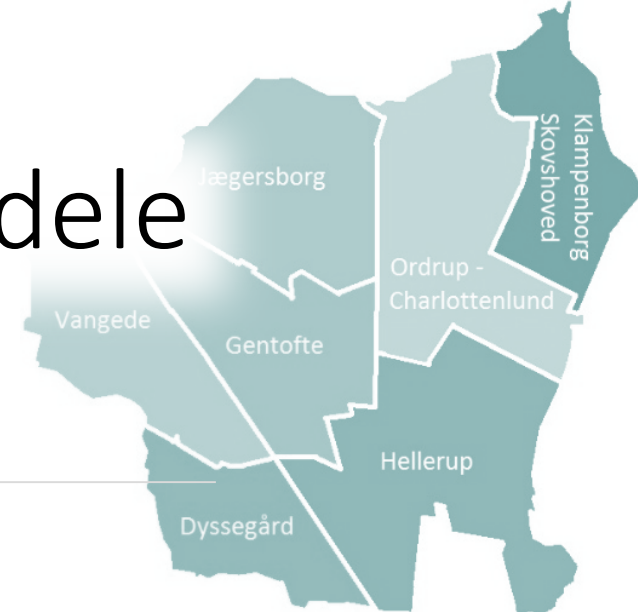


Udenfor bydelscentrene:  
Omsætning pr. branchegruppe i 1.000 kr

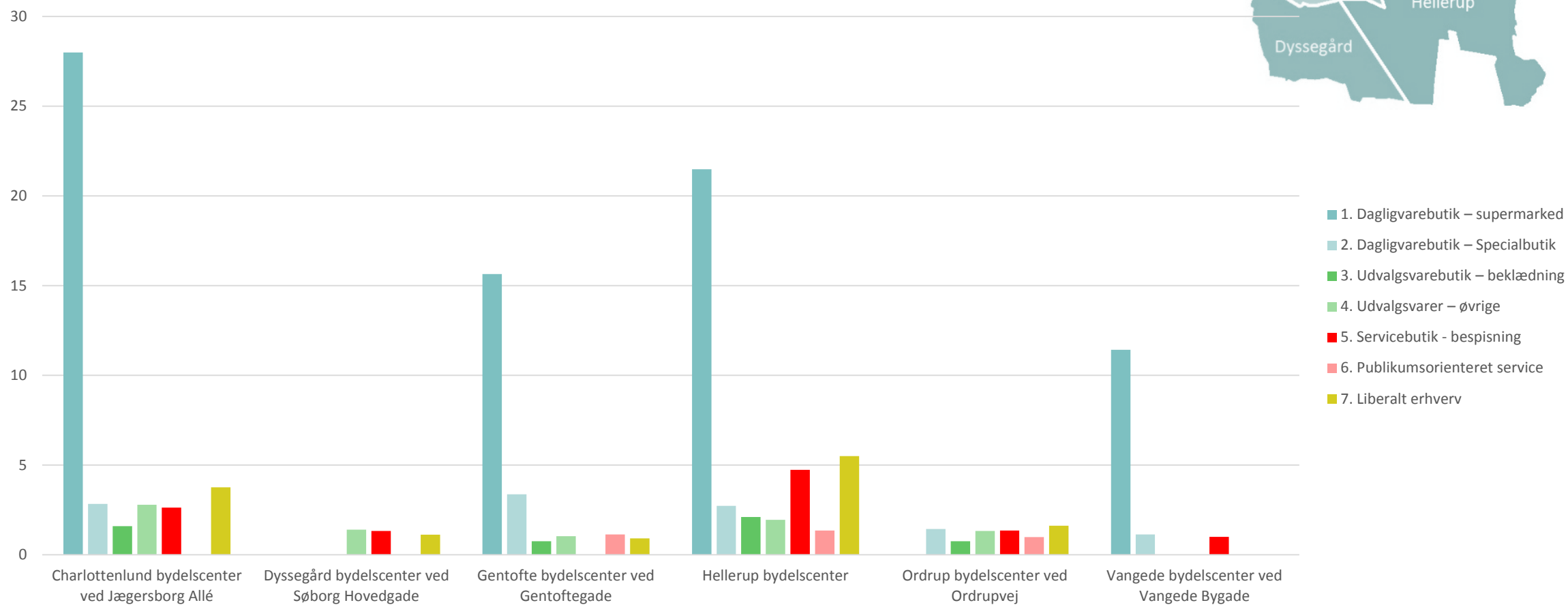


OMSÆTNING

# Årsværk pr. arbejdssted i de seks bydele



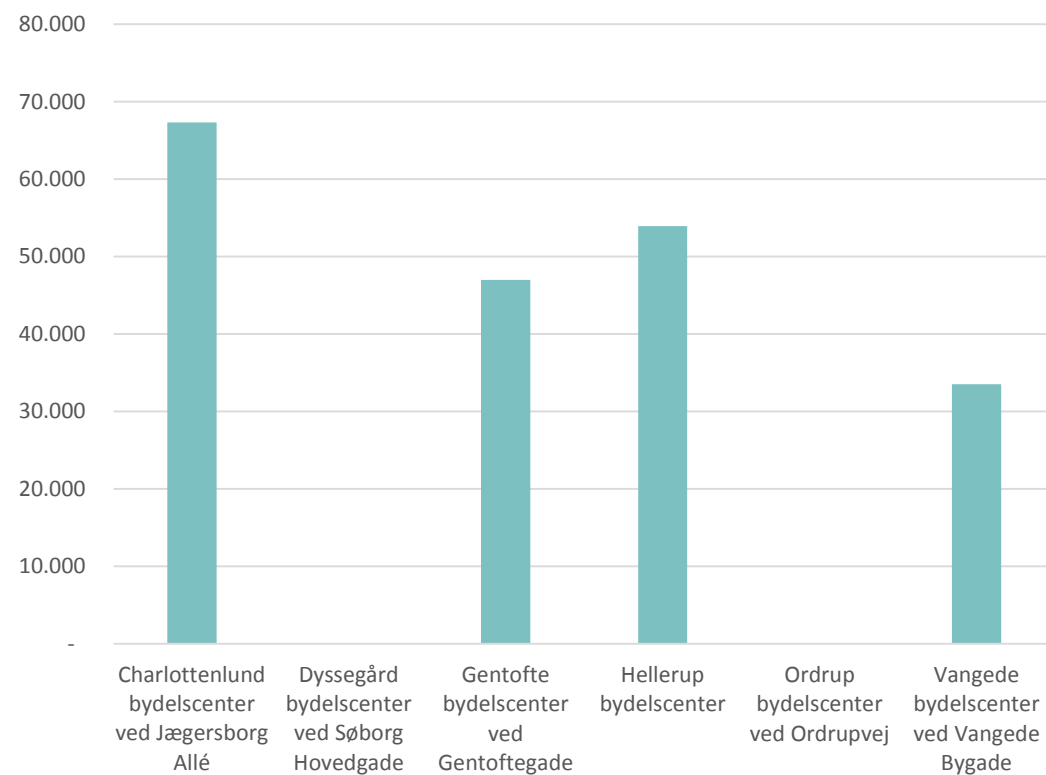
Årsværk pr. arbejdssted i gennemsnit, 2015



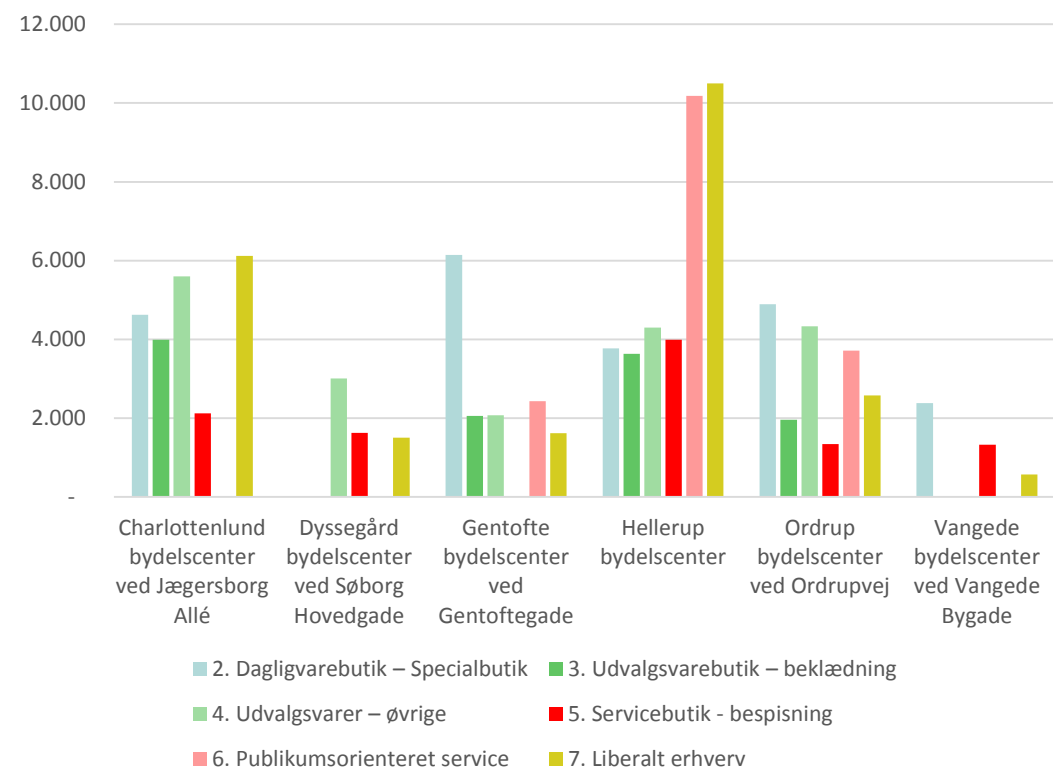
# Hele kommunen: Omsætning pr arbejdssted



Omsætning pr. arbejdssted i gennemsnit, 2015  
*Kun supermarkeder*



Omsætning pr. arbejdssted i gennemsnit, 2015  
*Uden supermarkeder*



# Hele kommunen: Omsætning pr arbejdssted



Omsætning pr arbejdssted i gennemsnit, 2015

